

MIT IHRER INVESTITION ZUM BREITABGESTÜTZTEN ROI

Bestimmen Sie jetzt unseren gemeinsamen
Mehrwertfaktor Zukunft des neuen Servicecenters
Altersheim Neukirch.



Herzlich willkommen im Team!
Wir freuen uns über Ihre Kontaktaufnahme.
Profitieren Sie jetzt noch von Ihrem
Mitgestaltungsrecht in den Ausbauphasen.



**Alterswohnheim
NEUKIRCH-EGNACH**

Genossenschaft Alterswohnen
Arbonerstrasse 21 A
9315 Neukirch
Telefon 071 474 73 73
info@awh.neukirch.ch
www.awh-neukirch.ch

SENIORENZENTRUM NEUKIRCH REVISION UND ERWEITERUNGSBAU



- Auf Sie als Investor spezialisiert
- Kontinuierliche Auslastung
- Lebenslange Rendite



**Alterswohnheim
NEUKIRCH-EGNACH**

WILLKOMMEN IM TEAM.

BESTIMMEN SIE MIT UNS IHREN

WERTSCHÖPFUNGSGRAD!

Das Team der Genossenschaft Alterswohnen



Vorstand, Name,
Funktion, Statement, welchen
Nutzen der Neubau ...



Vorstand, Name,
Funktion, Statement, welchen
Nutzen der Neubau ...



Vorstand, Name,
Funktion, Statement, welchen
Nutzen der Neubau ...



Vorstand, Name,
Funktion, Statement, welchen
Nutzen der Neubau ...



Vorstand, Name,
Funktion, Statement, welchen
Nutzen der Neubau ...

2/3

Wir laden Sie ein, von unserem
bewährten Servicesystem zu profitieren.
Das sind die Vorteile Ihres Investments,
Starten Sie mit uns, jetzt.

Argumente, Argumente, Argumente ...

Vorstand, Name,
Funktion, Statement, welchen
Nutzen der Neubau ...

Vorstand, Name,
Funktion, Statement, welchen
Nutzen der Neubau ...



ZUKUNFTSWEISEND

UND BEDARFSORIENTIERT

Achtsam für Menschen und langfristigen
Mehrwert konzipiert

Investitionsmassnahmen

Investitionsmassnahme ...

Investitionsmassnahme ...

Investitionsmassnahme ...

Investitionsmassnahme ...

Investitionsmassnahme ...

Investitionsmassnahme ...

LEISTUNGSSPEZIALISIERTES SERVICECENTER UND FUNKTIONEN

Koordiniertes Knowhow, qualifizierte Professionalität,
Top-Service und zertifizierte Abkäufe

Leistungsbereiche der Häuser



Koordination Pflege,
Medikamentenverteilung



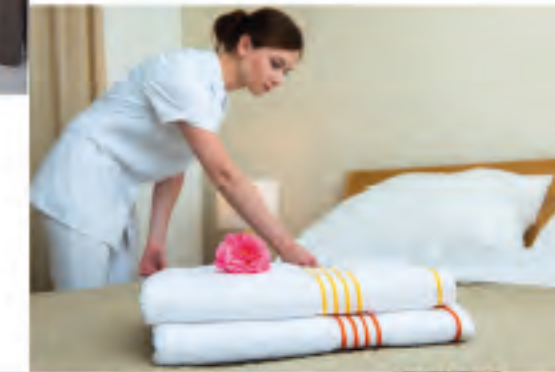
Waren-
wirtschaft



Haustechnik



Hygienesdienste



Hauswirtschaft



Küche, Lager, Verpflegung



Mobilisierung



REGIONALE WERTSTEIGERUNG UND FACHKRÄFTEMARKT INKLUSIVE

Das Alterszentrum Neukirch, eine Heimat für Generationen

Das Servicezentrum lebt durch seine Belegung,
Auslastung, den Arbeitsmarkt in der Region
und die örtliche Integration.



Stimme aus der Region

Stimme aus der
Gemeinde



Stimme
eines Pflegeverbandes



Stimme ader
Landbesitzer

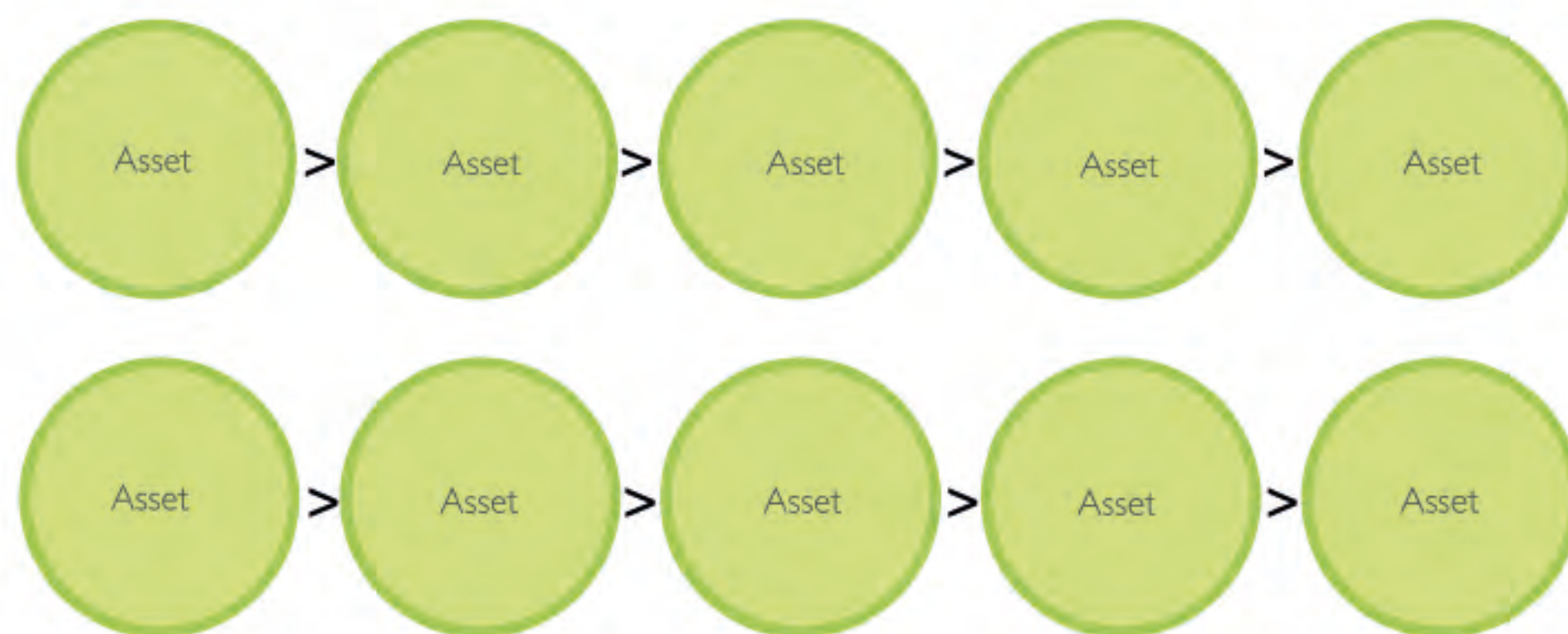


Stimme aus der Regierung Frauenfeld

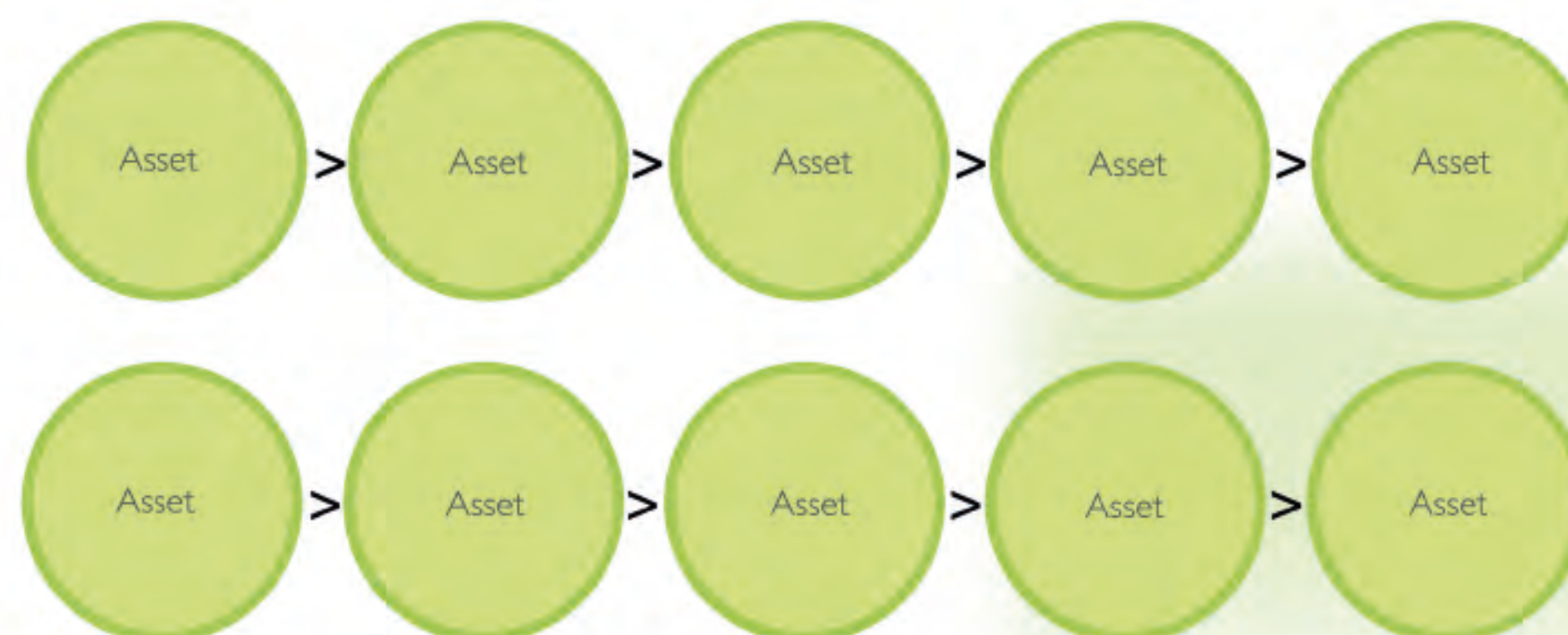


Die Kraft um die Welt zu segeln motiviert mehr,
als nur die Idee, ein Schiff zu bauen

Die Mehrwertkette und ihre Wertschöpfungsstationen



Zusammenfassung harte Mehrwertfaktoren



Zusammenfassung weiche Mehrwertfaktoren



DIE BETRIEBRECHNUNG.

DER INVESTITIONSERLÖS

Ihre Gewinnentwicklung der nächsten 25 Jahre

Investment- und Renditerechnung, Diagramm



Geschätzte Erträge Dienstleistungen AWH bei Annahme 20 Wohneinheiten 20 Wohneinheiten entsprechen ca. 32 Bewohnern

VSS 02 AH 3.1.2 Angebote für betreutes Wohnen Dienstleistungen Hauswirtschaft

Angebot	Annahme	Einzel-Mieter	Ehepaar	Anzahl Einheit	K pro Einheit per Mt.	K Zusatz-Person per Mt.	Gesamt-Ertrag per Mt.	Gesamt-Ertrag per Jahr
Standardpaket	20 Einheiten	12	8	20	CHF 250.00	CHF 180.00	CHF 5'880.00	CHF 68'000.00
Frühlingsputz	12 Einheiten	8	4	12	CHF 300.00			CHF 3'600.00
Wohnungsabgabe	2 Einheiten	1	1	2	CHF 1'200.00			CHF 2'400.00
Essen Mo/Mi/Abend	12 Einheiten/ 5 Tg.	8	2	12	CHF 5'900.00			CHF 67'900.00
Aktivierung regelm.	12 Einheiten	12	0	12	CHF 1'000.00			CHF 12'000.00
Gesamtertrag pro Jahr (11.5 Mt. gerechnet):								CHF 153'900.00

VSS 02 AH 3.1.3 Angebote für betreutes Wohnen Dienstleistungen Pflege / SpitexHauswirtschaft

Angebot	Annahme	Einzel-Mieter	Ehepaar	Anzahl Einheit	K pro Einheit per Mt.	K Zusatz-Person per Mt.	Gesamt-Ertrag per Mt.	Gesamt-Ertrag per Jahr
Standardpaket	20 Einheiten	12	8	20	CHF 60.00	CHF 60.00	CHF 1'200.00	CHF 14'000.00
Notrufknopf inkl. Unterst.	20 Einheiten	12	8	20	CHF 8.00		CHF 160.00	CHF 2'000.00
Weckservice mit Best.	21 Einheiten	12	8	20				
Mietpreise Hilfsmittel	5 Einheiten	4	1	5	CHF 20.00		CHF 100.00	CHF 1'000.00
Notfall-Einsätze	3 per Mt.			3	CHF 240.00			CHF 2'800.00
Begleitservice Pflege	4 pro Mt.			4	CHF 260.00			CHF 3'000.00
Organisation Fahrdienst	10 pro Mt.			10	CHF 50.00			CHF 600.00
Gesamtertrag pro Jahr (11.5 Mt. gerechnet):								CHF 23'400.00

VSS 02 AH 3.1.3 Angebote für betreutes Wohnen Dienstleistungen Pflege / SpitexHauswirtschaft

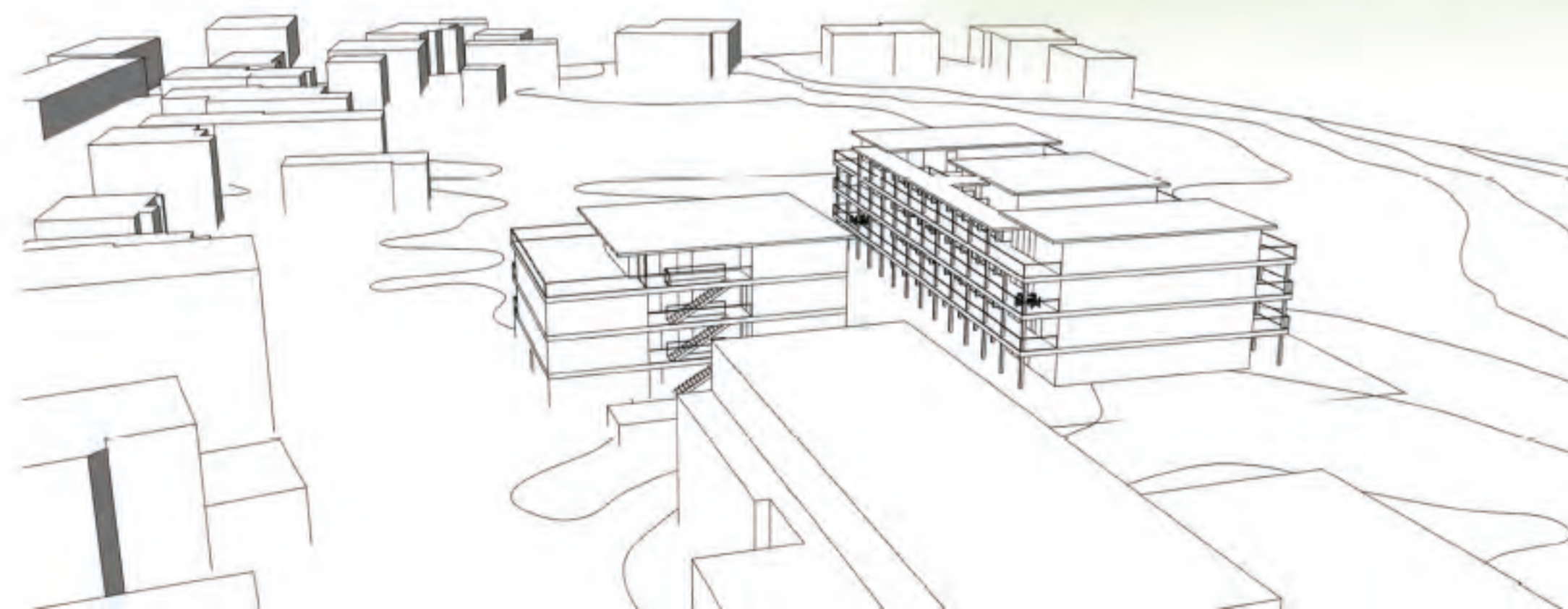
Angebot	Annahme	Einzel-Mieter	Ehepaar	Anzahl Einheit	K pro Einheit per Mt.	K Zusatz-Person per Mt.	Gesamt-Ertrag per Mt.	Gesamt-Ertrag per Jahr
Standardpaket	20 Einheiten	12	8	20	CHF 60.00	CHF 60.00	CHF 1'200.00	CHF 14'000.00
Notrufknopf inkl. Unterst.	20 Einheiten	12	8	20	CHF 8.00		CHF 160.00	CHF 2'000.00
Weckservice mit Best.	21 Einheiten	12	8	20				
Mietpreise Hilfsmittel	5 Einheiten	4	1	5	CHF 20.00		CHF 100.00	CHF 1'000.00
Notfall-Einsätze	3 per Mt.			3	CHF 240.00			CHF 2'800.00
Begleitservice Pflege	4 pro Mt.			4	CHF 260.00			CHF 3'000.00
Organisation Fahrdienst	10 pro Mt.			10	CHF 50.00			CHF 600.00
Gesamtertrag pro Jahr (11.5 Mt. gerechnet):								CHF 23'400.00

Geschätzte Erträge Dienstleistungen AWH bei Annahme 20 Wohneinheiten 20 Wohneinheiten entsprechen ca. 32 Bewohnern

VSS 02 AH 3.1.2 Angebote für betreutes Wohnen Dienstleistungen Hauswirtschaft

Angebot	Annahme	Einzel-Mieter	Ehepaar	Anzahl Einheit	K pro Einheit per Mt.	K Zusatz-Person per Mt.	Gesamt-Ertrag per Mt.	Gesamt-Ertrag per Jahr
Standardpaket	20 Einheiten	12	8	20	CHF 250.00	CHF 180.00	CHF 5'880.00	CHF 68'000.00
Frühlingsputz	12 Einheiten	8	4	12	CHF 300.00			CHF 3'600.00
Wohnungsabgabe	2 Einheiten	1	1	2	CHF 1'200.00			CHF 2'400.00
Essen Mo/Mi/Abend	12 Einheiten/ 5 Tg.	8	2	12	CHF 5'900.00			CHF 67'900.00
Aktivierung regelm.	12 Einheiten	12	0	12	CHF 1'000.00			CHF 12'000.00
Gesamtertrag pro Jahr (11.5 Mt. gerechnet):								CHF 153'900.00

Zahlen, Diagramme, Szenario



Der Wert Ihrer Investition ist der, den Sie ihm geben.

Das Servicecenter, Altersheim Neukirch -
weil es unser Engagement belohnt.

Weil es uns Zuversicht und ein Zuhause gibt.

Ach, wenn ich
doch nur schon
einziehen könnte ...



Meine Tochter war clever:
Sie hat mir hier rechtzeitig
einen paradiesischen Lebensabend
ermöglicht ...



.. Ich habe nicht gewartet,
bis ich nicht mehr zwäg
gewesen wäre und habe mich
heute schon angemeldet

Der Service gibt mir so viel Freude und Lust an neuen
Unternehmungen wie schon lange nicht mehr ...

Mein Grosskind besucht mich
fast täglich. Hier sei es echt cool ...



So persönlich und herzlich
betreut, war ich schon lange
nicht mehr ...



Das Alterszentrum ist auch für
mich als Angehörige ein Juwel ...